

從 App Store 或 Google Play 下載 DeltaPSU AR app。
掃描帶有 AR 標誌頁碼上的產品圖片，即可瀏覽 3D 產品模擬演示。



亞洲

Delta Electronics, Inc.
3 Tungyuan Road, Chungli Industrial Zone,
Taoyuan County 32063, Taiwan, R.O.C
Tel: +886 3 452 6107
Fax: +886 3 434 3617

**Delta Electronics (Shanghai) Co., Ltd.
Headquarters**
No. 182 Minyu Road, Pudong,
Shanghai, P.R.C. 201209
Tel: +86 21 68723988
Fax: +86 21 68723996

**Delta Electronics (Shanghai) Co., Ltd.
Beijing Branch**
No. 7 Building, 6th Courtyard, Beichen East Rd.,
Chaoyang Dist., Beijing, P.R.C. 100105
Tel: +86 10 82253225
Fax: +86 10 82251360

Delta Electronics (Thailand) PCL.
909 Soi 9, Moo 4, Bangpoo Industrial Estate
(E.P.Z.), Pattana 1 Rd., T. Phrakasa, A. Muang,
Samutprakam 10280, Thailand
Tel: +662 709 2800
Fax: +662 709 2827

Delta India Electronics Pvt. Ltd.
Plot No. 43, Sector - 35, HSIIDC,
Gurgaon, Haryana 122001
Tel: +91 124 4874900
+91 124 4169040
Fax: +91 124 4874945

Delta Electronics (Japan), Inc.
2-1-14 Minato-ku Shibadaimon,
Tokyo 105-0012, Japan
Tel: +81 3 5733 1155
Fax: +81 3 5733 1255

Korea - Delta Electronics (Korea), Inc.
1504, 219, Gasan Digital 1-Ro.,
Geumcheon-gu, Seoul, 08501 South Korea
Tel: +82 2 515 5303
+82 2 515 5305
Fax: +82 2 515 5302

當地經銷商:

www.DeltaPSU.com | info@deltapsu.com
2018年 10月 (Rev. 00) – 所有的資訊和規格如有變更，恕不另行通知。

© 2018 Delta Electronics (Thailand) PCL. All Rights Reserved.

北美洲

**Delta Products Corporation
North American Headquarters**
46101 Fremont Blvd.
Fremont, CA 94538, U.S.A.
Tel: +1 510 668 5100

中美洲和南美洲

Delta Greentech (Brasil) S.A.
Rua Itapeva, 26 - 3º andar Edifício Itapeva,
One - Bela Vista 01332-000 - São Paulo - SP -
Brasil
Tel: +55 11 3568 3850
Fax: +55 11 3568 3865

**Delta Electronics International Mexico,
S.A. de C.V.**
Centrum Park, Av. Gustavo Baz Prada 309
Edificio E Planta Baja
Col. La Loma, C.P. 54030
Tlalhepantla, Estado de México
Tel: +52 1 55 3603 9200

歐洲

**Delta Electronics (Netherlands) B.V.
EMEA Headquarters**
Zandsteen 15
2132 MZ Hoofddorp, The Netherlands
Tel: +31 20 800 3900
Fax: +31 20 800 3999

De Witbogt 20
5652 AG Eindhoven, The Netherlands
Tel: +31 40 800 3800
Fax: +31 40 800 3898

ATX

MDS



- 全球通用 AC 輸入電壓範圍
- 醫用及 IT 應用安規認證
- 達到 IEC 60601-1-2 第 4 版要求
- 適用於 BF patient access 應用
- ATX 12V 標準功能及規格
- 最大輸出功率 350W
- 內置主動式 PFC

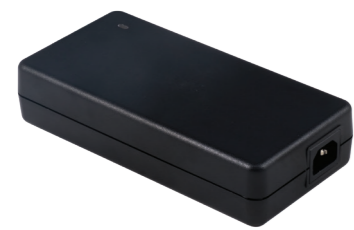
適配器

MDS



- 醫用及 IT 應用安規認證
- 過壓/過載/過溫及短路保護
- 低接觸電流 (正常狀態 < 0.1mA, 單一故障 < 0.3mA)
- 達到 IEC 60601-1-2 第 4 版要求
- 2 x MOPP 患者保護方式隔離

MEA



- 全球通用 AC 輸入電壓範圍
- 高效率，達到 DoE VI
- 2 x MOPP 患者保護方式隔離
- 高平均故障間隔時間
- 醫用及 IT 應用安規認證

MEF



- 醫用及 IT 應用安規認證
- 達到 IEC 60601-1-2 第 4 版要求
- 達到限功率電源 (LPS) 要求
- IP22 防護等級
- 平均故障間隔時間長達 50 萬小時
- 2 x MOPP 患者保護方式隔離



醫療電源供應器

來自世界第一的電源供應器公司

2018 年 10 月



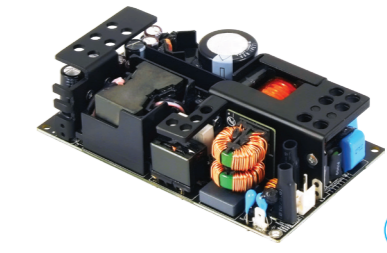
www.DeltaPSU.com



醫療電源供應器
產品介紹

基板型與機殼型電源

MDS



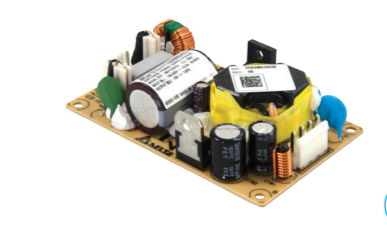
- 適用於 BF 型醫用產品
- 醫用及 IT 應用安規認證
- 過壓/過載/過溫及短路保護
- 低接觸電流 (正常狀態 < 0.1mA, 單一故障 < 0.3mA)
- 達到 IEC 60601-1-2 第 4 版要求
- Power Good 信號, 遠程控制, 遠程禁止信號
- 2 x MOPP 患者保護方式隔離

MEU



- 全球通用 AC 輸入電壓範圍
- 平均故障間隔時間長達 50 萬小時
- 2 x MOPP 患者保護方式隔離, 適用於 BF 型醫用產品
- 醫用及 IT 應用安規認證
- 達到 IEC 60601-1-2 第 4 版要求
- 過壓/過載/過溫及短路保護

MEP



- 醫用及 IT 應用安規認證
- 達到 IEC 60601-1-2 第 4 版要求
- 低漏電流 (正常狀態 < 70µA, 單一故障 < 210µA)
- 過壓/過載/過溫及短路保護
- 平均故障間隔時間長達 3 百萬小時
- 2 x MOPP 患者保護方式隔離

MDS



- 達到 IEC 60601-1-2 第 4 版要求
- 適用於 BF 型醫用產品
- 醫用及 IT 應用安規認證
- 遠程控制 on/off 功能
- Power Good 信號
- 平均故障間隔時間高達 > 500,000 小時, 符合 Telcordia SR-332 標準

MEB



- 90Vac-264Vac 在 50 度可滿載功率輸出
- 平均故障間隔時間長達 50 萬小時
- 2 x MOPP 患者保護方式隔離, 適用於 BF 型醫用產品
- 均流功能與 5V/2A 待機電源
- 達到 IEC 60601-1-2 第 4 版要求
- 支援 PMBus Ver 1.3 版本
- 智能風速控制

MEG



- 緊湊尺寸設計及高功率密度
- 2 x MOPP 患者保護方式隔離
- 2V 至 60V 輸出電壓可配置
- 視要求可提供 CV/CC 版本選項
- 遙控開關 On/Off 正反邏輯可選
- 模擬及數字輸出電壓調整
- 支援 PMBus Ver 1.3 版本



醫療電源供應器 產品列表

新產品不斷推出, 請訪問 info@deltapsu.com 以取得最新產品更新。

產品分類	系列	型號名稱	CC 代碼	輸入端口	輸出電壓	輸出電流	輸出功率	尺寸 (L x W x H)							
內置機殼型電源供應器	MDS	MDS-200ADB12	AA	Molex 2-pin	12V	16.67A	200W	64.7 x 113.9 x 44.7 mm (2.5" x 4.5" x 1.8")							
		MDS-250ADB12	AA	Molex 2-pin	20.84A	250W	88.9 x 140 x 44.4 mm (3.5" x 5.5" x 1.75")								
		MDS-300ADB12	AA	Molex 2-pin	25.0A	300W	88.9 x 140 x 44.4 mm (3.5" x 5.5" x 1.75")								
		MDS-400ADB12	AA	Molex 2-pin	33.33A	400W	88.9 x 140 x 44.4 mm (3.5" x 5.5" x 1.75")								
		MDS-300ADB18	AA	Molex 2-pin	18V	16.66A	300W	88.9 x 140 x 44.4 mm (3.5" x 5.5" x 1.75")							
		MDS-200ADB24	A	Molex 2-pin	24V	8.33A	200W	64.7 x 113.9 x 44.7 mm (2.5" x 4.5" x 1.8")							
		MDS-250ADB24	AA	Molex 2-pin	10.41A	250W	88.9 x 140 x 44.4 mm (3.5" x 5.5" x 1.75")								
		MDS-300ADB24	AA	Molex 2-pin	12.5A	300W	88.9 x 140 x 44.4 mm (3.5" x 5.5" x 1.75")								
		MDS-400ADB24	AA	Molex 2-pin	16.67A	400W	88.9 x 140 x 44.4 mm (3.5" x 5.5" x 1.75")								
		MDS-300ADB48	AA	Molex 2-pin	48V	6.25A	300W	88.9 x 140 x 44.4 mm (3.5" x 5.5" x 1.75")							
		MEB • 智慧風扇速度控制 • 支援 PMBus Ver1.3 版本	MEB-1K2A24T	AAA	DINKLE 3-pin	24V	50.0A	1200W	127 x 204 x 40.5 mm (5.0" x 8.03" x 1.59")						
										MEB-1K2A48T	AAA	DINKLE 3-pin	48V	25.0A	1200W
		基板型電源供應器	MDS	MDS-040APS12 B	A	JST 2-pin	12V	3.33A	40W	50.8 x 76.2 x 23 mm (2.0" x 3.0" x 0.9")					
				MDS-065APS12 B	A	JST 2-pin	5.42A	65W	50.8 x 101.6 x 30 mm (2.0" x 4.0" x 1.2")						
MDS-100APS12 B	A			JST 2-pin	8.33A	100W	76.2 x 127 x 31 mm (3.0" x 5.0" x 1.2")								
MDS-100BPS12 B	A			JST 2-pin	8.33A	100W	50.8 x 101.6 x 31.8 mm (2.0" x 4.0" x 1.25")								
MDS-200APB12*	AA			Molex 2-pin	16.67A	200W	50.8 x 101.6 x 35.6 mm (2.0" x 4.0" x 1.4")								
MDS-250APB12*	AA			Molex 2-pin	20.84A	250W	76.2 x 127 x 36.1 mm (3.0" x 5.0" x 1.4")								
MDS-300APB12*	AA			Molex 2-pin	25.0A	300W	76.2 x 127 x 35.6 mm (3.0" x 5.0" x 1.4")								
MDS-400APB12*	AA			Molex 2-pin	33.33A	400W	76.2 x 127 x 35.6 mm (3.0" x 5.0" x 1.4")								
MEP • 高平均故障間隔時間 • 低接續電流 MEU • 支援 PMBus Ver1.3 版本	MEP-25A15J			BNA	JWT 2-pin	15V	1.67A	25W	50.8 x 76.2 x 23 mm (2.0" x 3.0" x 0.9")						
										MDS-040APS24 B	A	JST 2-pin	1.67A	40W	50.8 x 76.2 x 23 mm (2.0" x 3.0" x 0.9")
										MDS-065APS24 B	A	JST 2-pin	2.71A	65W	50.8 x 101.6 x 30 mm (2.0" x 4.0" x 1.2")
										MDS-100APS24 B	A	JST 2-pin	4.17A	100W	76.2 x 127 x 31 mm (3.0" x 5.0" x 1.2")
										MDS-100BPS24 B	A	JST 2-pin	4.2A	100W	50.8 x 101.6 x 31.8 mm (2.0" x 4.0" x 1.25")
										MDS-200APB24*	AA	Molex 2-pin	8.33A	200W	50.8 x 101.6 x 35.6 mm (2.0" x 4.0" x 1.4")
		MDS-250APB24*	AA							Molex 2-pin	10.41A	250W	76.2 x 127 x 36.1 mm (3.0" x 5.0" x 1.4")		
		MDS-300APB24*	AA							Molex 2-pin	12.5A	300W	76.2 x 127 x 35.6 mm (3.0" x 5.0" x 1.4")		
		MDS-400APB24*	AA							Molex 2-pin	16.66A	400W	76.2 x 127 x 35.6 mm (3.0" x 5.0" x 1.4")		
		MDS-300APB48*	AA							Molex 2-pin	48V	6.25A	300W	76.2 x 127 x 35.6 mm (3.0" x 5.0" x 1.4")	
MDS-100AP401 B	A	Molex 2-pin	5.1V/12V/-15V/15V	8A/3A/0.8A/0.8A	100W	76.2 x 127 x 30.5 mm (3.0" x 5.0" x 1.2")									
MEU-600C24T	AAA	DINKLE 3-pin	24V	25.0A	600W	127 x 203.2 x 40 mm (5.0" x 8.0" x 1.57")									
MEU-600C48T	AAA	DINKLE 3-pin	48V	12.5A	600W	127 x 203.2 x 40 mm (5.0" x 8.0" x 1.57")									

* 產品可選擇內置機殼或 U 型框架

型號編碼

MDS -	XXX	□	□	□	□	□	□
台達醫療電源供應器 MDS-200A 系列 MDS-250A 系列 MDS-300A 系列 MDS-400A 系列	代表產品系列中最大功率瓦數。可在相應電壓下, 降低功率。 200 - 200W 250 - 250W	產品系列代碼 A	產品類型 P - 內置機殼型 U - 開架型	輸出類型 Class II 2-pin 連接器: A, C, E, G... Class I 3-pin 連接器: B, D, F, H...	輸出電壓 12 - 12V 24 - 24V	CC 代碼 適用於 DC 連接器、標識等。 A - DC 連接器 ¹⁾	□

ME	B -	XXX	□	□	□	□	□
台達醫療電源供應器	B - 內置機殼型	代表產品系列中最大功率瓦數。可在相應電壓下, 降低功率。 1K2 - 1,200W	產品系列代碼 A	輸出電壓 24 - 24V	輸入連接器 T - 標準型端子台	CC 代碼	□

MDS -	XXX	□	□	□	□	□	□
台達醫療電源供應器 MDS-040APS 系列 MDS-065APS 系列 MDS-100APS 系列 MDS-100BPS 系列 MDS-400AUS 系列	代表產品系列中最大功率瓦數。可在相應電壓下, 降低功率。 040 - 40W 065 - 65W	產品系列代碼 A - 家族 A B - 家族 B	產品類型 U - U 型框架	輸入類型代碼 S: 單一輸出	輸出電壓 12 - 12V 24 - 24V	輸入配置 B - Class II 3-pin 連接器 A - Class II 2-pin 連接器	CC 代碼 適用於 DC 連接器、標識代碼等。 A - 連接器 ¹⁾

1) 參照產品技術數據手冊或產品目錄

產品分類	系列	型號名稱	CC 代碼	輸入端口	輸出電壓	輸出電流	輸出功率	尺寸 (L x W x H)						
基板型電源供應器	MDS	MDS-040APS15 B	A	JST 2-pin	15V	2.67A	40W	50.8 x 76.2 x 23 mm (2.0" x 3.0" x 0.9")						
		MDS-065APS15 B	A	JST 2-pin	4.2A	65W	50.8 x 101.6 x 30 mm (2.0" x 4.0" x 1.2")							
		MDS-100APS15 B	A	JST 2-pin	6.67A	100W	76.2 x 127 x 31 mm (3.0" x 5.0" x 1.2")							
		MDS-100BPS15 B	A	JST 2-pin	6.7A	100W	50.8 x 101.6 x 31.8 mm (2.0" x 4.0" x 1.25")							
		MDS-040APS18 B	A	JST 2-pin	2.22A	40W	50.8 x 76.2 x 23 mm (2.0" x 3.0" x 0.9")							
		MDS-065APS18 B	A	JST 2-pin	3.61A	65W	50.8 x 101.6 x 30 mm (2.0" x 4.0" x 1.2")							
		MDS-100APS18 B	A	JST 2-pin	5.55A	100W	76.2 x 127 x 31 mm (3.0" x 5.0" x 1.2")							
		MDS-100BPS18 B	A	JST 2-pin	5.5A	100W	50.8 x 101.6 x 31.8 mm (2.0" x 4.0" x 1.25")							
		MDS-200APB18*	AA	Molex 2-pin	16.66A	300W	76.2 x 127 x 35.6 mm (3.0" x 5.0" x 1.4")							
		MDS-400AUS19 B	A	DECA 3-pin	19V	21.1A	400W	97 x 198 x 41.50 mm (3.8" x 7.8" x 1.6")						
		MDS-400AUS24 B	A	DECA 3-pin	24V	16.67A	400W	97 x 198 x 41.50 mm (3.8" x 7.8" x 1.6")						
		MDS-040APS24 B	A	JST 2-pin	24V	1.67A	40W	50.8 x 76.2 x 23 mm (2.0" x 3.0" x 0.9")						
		MDS-065APS24 B	A	JST 2-pin	2.71A	65W	50.8 x 101.6 x 30 mm (2.0" x 4.0" x 1.2")							
		MDS-100APS24 B	A	JST 2-pin	4.17A	100W	76.2 x 127 x 31 mm (3.0" x 5.0" x 1.2")							
MDS-100BPS24 B	A	JST 2-pin	4.2A	100W	50.8 x 101.6 x 31.8 mm (2.0" x 4.0" x 1.25")									
MEP • 高平均故障間隔時間 • 低接續電流 MEU • 支援 PMBus Ver1.3 版本	MEP-25A15J	BNA	JWT 2-pin	15V	1.67A	25W	50.8 x 76.2 x 23 mm (2.0" x 3.0" x 0.9")							
								MDS-200APB24*	AA	Molex 2-pin	8.33A	200W	50.8 x 101.6 x 35.6 mm (2.0" x 4.0" x 1.4")	
								MDS-250APB24*	AA	Molex 2-pin	10.41A	250W	76.2 x 127 x 36.1 mm (3.0" x 5.0" x 1.4")	
								MDS-300APB24*	AA	Molex 2-pin	12.5A	300W	76.2 x 127 x 35.6 mm (3.0" x 5.0" x 1.4")	
								MDS-400APB24*	AA	Molex 2-pin	16.66A	400W	76.2 x 127 x 35.6 mm (3.0" x 5.0" x 1.4")	
								MDS-300APB48*	AA	Molex 2-pin	48V	6.25A	300W	76.2 x 127 x 35.6 mm (3.0" x 5.0" x 1.4")
								MDS-100AP401 B	A	Molex 2-pin	5.1V/12V/-15V/15V	8A/3A/0.8A/0.8A	100W	76.2 x 127 x 30.5 mm (3.0" x 5.0" x 1.2")
								MEU-600C24T	AAA	DINKLE 3-pin	24V	25.0A	600W	127 x 203.2 x 40 mm (5.0" x 8.0" x 1.57")
								MEU-600C48T	AAA	DINKLE 3-pin	48V	12.5A	600W	127 x 203.2 x 40 mm (5.0" x 8.0" x 1.57")

* 產品可選擇內置機殼或 U 型框架

型號編碼

MDS -	XXX	□	□	□	□	□	□
台達醫療電源供應器 MDS-100AP401	代表產品系列中最大功率瓦數。可在相應電壓下, 降低功率。 100 - 100W	產品系列代碼 A	產品類型 P - 開架型	輸出電壓 401 - 5.1V, 12V, -15V, 15V	輸入配置 B - Class I - PE 需連接	CC 代碼 適用於 DC 連接器、標識等。 A - DC 連接器 ¹⁾	□

ME	P -	XX	□	□	□	□	□
台達醫療電源供應器	P - 開架型	代表產品系列中最大功率瓦數。可在相應電壓下, 降低功率。 25 - 25W	產品系列代碼 A	輸出電壓 15 - 15V	輸入連接器 J - 線架型連接器	CC 代碼	□

ME	U -	XXX	□	□	□	□	□
台達醫療電源供應器	U - U 型框架	代表產品系列中最大功率瓦數。可在相應電壓下, 降低功率。 260 - 260W 600 - 600W	產品系列代碼 A - 家族 A C - 家族 C	輸出電壓 12 - 12V 24 - 24V 48 - 48V	輸入連接器 T - 標準型端子台	CC 代碼	□

*詳細資訊請查看規格書

產品分類	系列	型號名稱	輸出插槽模塊數量	輸出電壓	輸出功率	尺寸 (L x W x H)
可配置式電源供應器	MEG • 支援 PMBus Ver1.3 版本 • 耐用及 IT 應用安全認證	MEG-1K2A4	4 Slots	單路輸出: 2V-60V	1,200W	254 x 88.9 x 40.5 mm (10" x 3.5" x 1.59")
		MEG-2K1A6	6 Slots		2,100W	254 x 127 x 40.5 mm (10" x 5" x 1.59")

產品分類	系列	型號名稱	CC 代碼	AC 連接器	輸出電壓	輸出電流	輸出功率	尺寸 (L x W x H)
ATX 電源供應器	MDS	MDS-350AD701	AA	C14	+3.3V, +5V, +5V _{reg} , +12V _{reg} , +12V, -12V, -5V	8A, 9A, 1.25A, 8A, 8A, 0.25A, 0.1A	350W	100 x 194 x 40.5 mm (3.9" x 7.6" x 1.6")

產品分類	系列	型號名稱	CC 代碼	AC 連接器	輸出電壓	輸出電流	輸出功率	尺寸 (L x W x H)
適配器電源供應器	MDS	MDS-005AAS05 A	R	插牆式, 中國式	5V	1.00A	5W	39.5 x 56.5 x 28 mm (1.6" x 2.2" x 1.1")
		MDS-005AAS05 B	R	插牆式, 日、美式		1.00A	5W	39.5 x 56.5 x 28 mm (1.6" x 2.2" x 1.1")
		MDS-005AAS05 C	R	插牆式, 歐洲式	1.00A	5W	39.5 x 56.5 x 28 mm (1.6" x 2.2" x 1.1")	
		MDS-030AAC05*		Duck Head	3.00A	15W	53.5 x 88 x 27.5 mm (2.1" x 3.5" x 1.1")	
		MDS-005AAS06 A	R	插牆式, 中國式	6V	0.83A	5W	39.5 x 55.8 x 28 mm (1.6" x 2.2" x 1.1")
		MDS-005AAS06 B	R	插牆式, 日、美式		0.83A	5W	39.5 x 55.8 x 28 mm (1.6" x 2.2" x 1.1")
		MDS-005AAS06 C	R	插牆式, 歐洲式	0.83A	5W	39.5 x 55.8 x 28 mm (1.6" x 2.2" x 1.1")	
		MDS-030AAC07*		Duck Head	7V	3.00A	21W	53.5 x 88 x 27.5 mm (2.1" x 3.5" x 1.1")
		MDS-030AAC12*		Duck Head	12V	2.00A	24W	53.5 x 88 x 27.5 mm (2.1" x 3.5" x 1.1")
		MDS-060AAS12 B	A	C14	5.00A	60W	62 x 135 x 34.1 mm (2.4" x 5.3" x 1.3")	
		MDS-060BAS12 A	B	C8	5.00A	60W	62 x 135 x 34.1 mm (2.4" x 5.3" x 1.3")	
		MDS-080AAS12 B	A	C8	6.66A	80W	75 x 150 x 40 mm (3.0" x 5.9" x 1.6")	
		MDS-150AAS12 B	A	C14	10.00A	120W	85 x 170 x 40 mm (3.4" x 6.7" x 1.6")	

*詳細資訊請查看規格書

型號編碼

ME	G -	XXX	A	□
台達醫療電源供應器	G - 可配置式	代表產品系列中最大功率瓦數。可在相應電壓下, 降低功率。 1K2 - 1,200W 2K1 - 2,100W	家族代碼 A	輸出插槽模塊數量 4 - 4 槽 6 - 6 槽

MDS -	XXX	□	□	□	□	□
台達醫療電源供應器 MDS-350AD701	代表產品系列中最大功率瓦數。可在相應電壓下, 降低功率。 350 - 350W	家族代碼 A	產品類型 D - Enclosed	輸出電壓 701 - +3.3V, +5V, +5V _{reg} , +12V _{reg} , +12V, -12V, -5V	CC 代碼	□

MDS -	XXX	□	□	□	□	□	□
台達醫療電源供應器 MDS-005AAS 系列 MDS-060AAS 系列 MDS-060BAS 系列 MDS-080AAS 系列 MDS-090AAS 系列 MDS-090BAS 系列 MDS-150AAS 系列	代表產品系列中最大功率瓦數。可在相應電壓下, 降低功率。 005 - 5W 060 - 60W	產品系列代碼 A - 家族 A B - 家族 B	產品類型 A - 適配器	輸出類型代碼 S - 單一輸出	輸出電壓 12 - 12V 24 - 24V	輸入配置 A - C8 B - C14 C - NA A - CN B - US C - EU 限 005AAS	CC 代碼 適用於 DC 連接器、標識等。

產品分類	系列	型號名稱	CC 代碼	AC 連接器	輸出電壓	輸出電流	輸出功率	尺寸 (L x W x H)
Adapter	MDS	MDS-030AAC15*		Duck Head	15V	2.00A	30W	39.5 x 56.5 x 28 mm (2.1" x 3.5" x 1.1")
		MDS-060AAS15 B	A	C14		4.00A	60W	62 x 135 x 34.1 mm (2.4" x 5.3" x 1.3")
		MDS-090AAS15 B	A	C14	6.00A	90W	60 x 150 x 35 mm (2.4" x 5.9" x 1.4")	
		MDS-060AAS19 B	A	C14	3.20A	60W	62 x 135 x 34.1 mm (2.4" x 5.3" x 1.3")	
		MDS-060BAS19 A	A	C8	3.15A	60W		